

区の行事など

4月 例大祭（神社）

5月 マレットゴルフ大会
（分館）

6月 区民集会（区）

7月

8月 子どもまんど振り（分館）

9月 敬老会（分館）
スポーツ大会（PTA）

10月 区民祭（区）

11月 例大祭（神社）

12月

1月 どんど焼き（PTA）

2月

3月



恩徳寺大銀杏



どんど焼き

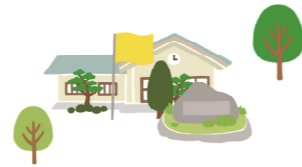


地区社協 たんぽぽの会

お楽しみ映画会やそば打ち道場、入笠山の散策などさまざまな行事を行っています。

令和5年6月からは、ふれあいの場として誰でも気軽に立ち寄れる「ふらっと」を開設しました。

毎月第1火曜日に開設していますので、散歩中の方や農作業の休憩、赤ちゃん連れのお母さんなどお気軽にお立ち寄りください。



ふらっと



そば打ち

沢尻区PTA

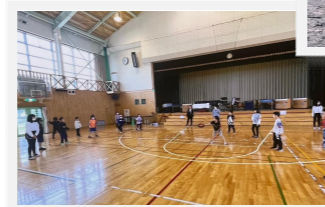
スポーツ大会やまんど振り、どんど焼きなどさまざまな行事を行っています。



いろいろな集まりがあるのね!



まんど振り



スポーツ大会

区・組への加入のご連絡・お問い合わせ・ご相談は

沢尻区長

南箕輪村
役場

地域づくり推進課
地域振興係

98-6640

南箕輪村の市外局番は「0265」です。

暮らしのテキスト

さわじりく 沢尻区 SAWAZIRI-KU



上空からみた沢尻



沢尻区の詳しい地図はこちら

保育園

- 南部保育園
- 西部保育園
- 中部保育園
- 北部保育園
- 南原保育園

小学校

- 南箕輪小学校
- 南部小学校
(通学区)

中学校

- 南箕輪中学校

南部小学校区域は、
中学校までスクールバスが出ます。

丘陵の緑ヶ丘
遠歩大会があるよ!

沢尻区からのメッセージ



子育て世代が多いのね

沢尻から眺める南アルプスの山並みは絶景です。保育園から大学まで歩いて通えます（中学校はスクールバス）。総合病院やスーパーマーケット、高速インターチェンジが近く暮らすには最適な場所です。



区の情報

負担金

- ・加入金 なし
- ・区費 年間 15,000円
- ・地区防災協力 年間 1,000円



役員・係

- ・区長
- ・区長代理
- ・会計
- ・分館長
- ・防犯・交通部長
- ・衛生部長
- ・組長
- ・組係
- など



区費の使い道

- ・管理費（光熱費、消耗品、役員手当など）
- ・事業費（区民集会、区民祭、敬老会などの分館活動費など）
- ・補助費（神社行事費、消防団活動費など）

公民館の情報

・竣工日：平成6年3月



沢尻コミュニティセンター
南箕輪村9475-1



こういうところに使われているのね

転入してからの流れ



役場で
転入手続き



区長から転入者へ
電話



組長が転入者の自宅へ
訪問

村の情報はこちらから

みなみみのわ
メールメッセンジャー

パソコンからの登録・変更は下記からアクセス
<https://www-sa.smart-igov.jp/user/manage/mm>

携帯電話からの登録・変更は下記から空メールを送信
mm@emp-sa.smart-igov.jp



情報を配信してくれるんだね



防災情報や保育園・学校情報、イベント情報など、さまざまな村の情報をお届けしています。

南箕輪村
公式LINEアカウント

登録方法は、下記のいずれかの方法で友達追加
ID検索で追加
@vill.minamiminowa
二次元コードで追加



南箕輪村
公式ウェブサイト

<https://www.vill.minamiminowa.lg.jp/>



沢尻区に住んでいる方の声



なるほど〜！

災害が少なく
住みやすいです。

児童公園で遊ぶ子どもが
たくさんいていいなと
感じます。

防災面での不安が
あったので入区しました。

保育園から大学まで
歩いて通えます。

回覧板があるので、
地域の情報が入手
しやすいです。

大きい病院やインター
チェンジが近くアクセス
が良いです。

静かなので居住環境が
良いです。

役員が回ってきたら
大変そうだなあ。

中学校にスクールバスで
通えるのでありがたいです。

区費や組費など
お金がかかりますね。

30代女性

40代男性

30代女性

子育て支援



子育て支援が
充実しているなあ

すくすくはうす

月曜日～金曜日 午前9時～午後4時まで
TEL：78-7611

「すくすくはうす」は、お子さんとその保護者が自由に来て、お話をしたり遊んだり、親子で過ごせる場所です。絵本の読み聞かせや、栄養講座などのイベントを開催しています。

南箕輪村 こども館

4月～9月 午前10時～午後5時30分まで
10月～3月 午前10時～午後4時30分まで
TEL：98-5110

成長段階に合わせた子育て支援・相談をはじめ、子どもたちが「学び・遊び・交流」ができるみんなの憩いの場を目指しています。土曜日や季節ごとにイベントも開催しています。

南箕輪村療育施設 たけのこ園

月曜日～金曜日 午前8時30分～午後5時15分
TEL：98-6627

小学校就学前のお子さんを対象とした、児童発達支援事業所です。毎日の生活や遊びを通して、基本的な生活習慣を身につけ、集団生活を楽しめる力をつけるサポートをします。療育相談も行っているため、お気軽にご相談ください。

放課後児童クラブ

学校登校日 下校時から午後7時まで
長期休業、学校の振替休業日、計画休業日 午前8時～午後7時まで
土曜日 要相談 TEL：98-5110（こども館）

帰宅しても保護者が就労などで不在の児童は、放課後児童クラブへ通うことができます。放課後児童クラブは、適切な遊びや生活の場を通じ、児童の健やかな成長をサポートします。また、学年の異なった友達と一緒に、遊びや体験を通じて交流することができます。



相談できて安心だね！

