

区の活動



総会・常会



防犯・防災

区民祭

夏祭り

スポーツ

文化祭

どんど焼き

草刈り

側溝さらい

一斉ゴミ拾い

雪かき

草刈りや側溝さらいなどを区の活動として行っています。一つの理由として、地方は人口密度が低いため、行政が管理できる範囲が限られてしまうことがあげられます。

地区計画事業



身近な悩みを、組にお伝えいただくことで、それが区の議題となり、最終的に村役場に届きます。みなさんの声で村がどんどん良くなっていきます。

情報はここから

みなみみのわ メールメッセンジャー 配信中

●パソコンからの登録・変更は
<https://www-sa.smart-igov.jp/user/manage/mm>
 へアクセスしてください。
 ●携帯電話からの登録・変更は
mm@emp-sa.smart-igov.jpに
 空メールを送信してください。



▲こちらの二次元コードから空メールを送信してください。

●南箕輪村 公式ウェブサイト

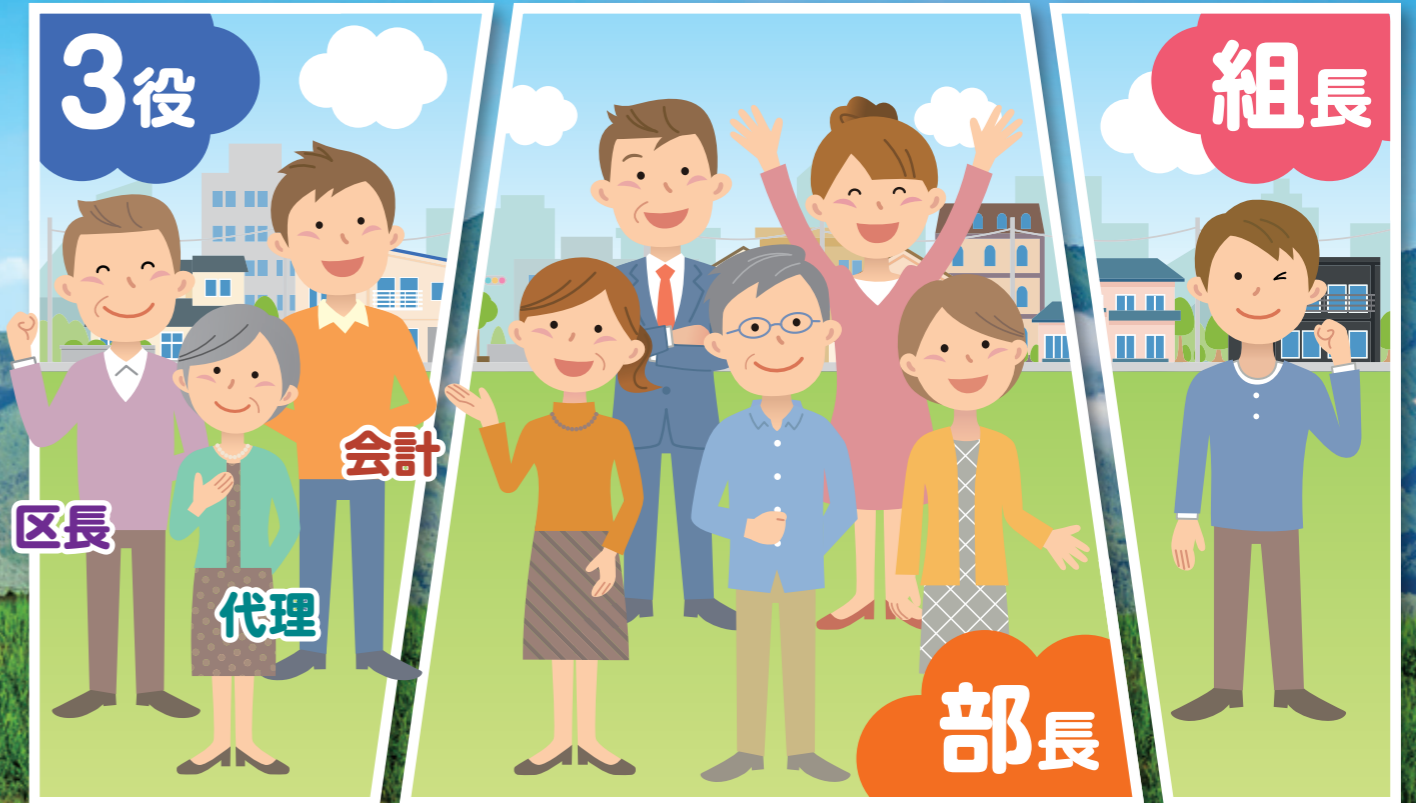


●南箕輪村 LINE 公式アカウント



みなみみのわのコミュニティ『区』

村には12の区があります。さらに区の中にたくさんの組があります。



区長など、区の役員さんは基本的に任期1年で交代しています。

都会との違い ベスト3



おいずみ 大泉区

- 人口：1,662人 ●世帯数：617世帯 ●組数：15組
- 区加入金：30,000円
- 区費：年間18,000円※減額の可能性あり
(組加入者は4回に分けて徴収します。)
- 区費の使途：運営組織の活動費、主な行事・作業の費用など

区から一言

災害のない安心な生活が送れる大泉区、美しい田園が広がり新しい家が立ち並ぶ大泉区、子どもの笑顔があふれる大泉区、いつまでも住み続けたい区を目指しています。



きたはら 北原区

- 人口：280人 ●世帯数：130世帯 ●組数：3組
- 区加入金：なし
- 区費：年間12,000円(1回)
- 区費の使途：運営組織の活動費、主な行事・作業の費用など

区から一言

村道9号線沿線にある小さな区ですが、力を合わせて楽しい区を創っていきましょう。



くぼ 久保区

- 人口：1,284人 ●世帯数：548世帯 ●組数：13組
- 区加入金：30,000円
- 区費：年間16,000円(4回に分けて徴収します。)
- 区費の使途：運営組織の活動費、主な行事・作業の費用など

区から一言

大きな区ではありませんが、文化団体やスポーツ団体など、自主的な活動が盛んです。新しく加入される皆さんと、住んで良かったと思える仲間づくりを行っています。



なかごめ 中込区

- 人口：403人 ●世帯数：185世帯 ●組数：11組
- 区加入金：30,000円
(賃貸住宅・県営住宅入居の場合は1,500円)
- 区費：年間18,000円(6回に分けて徴収します。)
- 区費の使途：運営組織の活動費、主な行事・作業の費用など

区から一言

中込区は小さな区、お互いに顔がわかる区、区の加入率が高い区です。一緒に楽しく暮らしやすい区を創っていきましょう。



おおしば 大芝区

- 人口：296人 ●世帯数：82世帯 ●組数：3組
- 区加入金：なし
- 区費：年間20,000円(4回に分けて徴収します。)
- 区費の使途：運営組織の活動費、主な行事・作業の費用など

区から一言

大芝高原に歩いて行ける大芝区です。公園、森林セラピー、温泉も近く、緑が豊富な区です。



みなみはら 南原区

- 人口：1,696人 ●世帯数：672世帯 ●組数：15組
- 区加入金：5,000円
- 区費：年間12,000円
(一括納入が基本ですが分割納入もできます。)
- 区費の使途：運営組織の活動費、主な行事・作業の費用など

区から一言

保育園も小学校も近いですよ。地域の人々も穏やかで若い家庭がいっぱいです。



しおのい 塩ノ井区

- 人口：380人 ●世帯数：148世帯 ●組数：6組
- 区加入金：なし
- 区費：年間24,000円(4回に分けて徴収します。)
- 区費の使途：運営組織の活動費、主な行事・作業の費用など

区から一言

小さな区ですが「和をもって貴し」の如く、和やかで楽しい区です。



きたとの 北殿区

- 人口：3,239人 ●世帯数：1,298世帯 ●組数：48組
- 区加入金：なし
- 区費：年間15,600円※減免あり
- 区費の使途：運営組織の活動費、主な行事・作業の費用など

区から一言

村で一番人口が多い区です。また、新四国霊場等の文化遺産も豊富で、四国88寺の本尊を模した石仏と弘法大師石像もあります。



みなみとの 南殿区

- 人口：1,352人 ●世帯数：527世帯 ●組数：21組
- 区加入金：30,000円
- 区費：年間18,000円(一括納入または2~4回に分けて徴収します。)
- 区費の使途：運営組織の活動費、主な行事・作業の費用など

区から一言

区の行事への参加、区・組の役員への積極的な参画により、「協働・共助：ふれあいのある活気あふれる地域づくり」を一緒に目指していきましょう。



さわじり 沢尻区

- 人口：1,491人 ●世帯数：790世帯 ●組数：14組
- 区加入金：なし
- 区費：年間15,000円(4半期毎の分割納入もできます。)
- 区費の使途：運営組織の活動費、主な行事・作業の費用など

区から一言

アパートが多く、学生や若者が多い区です。みんなで顔見知りになり、協力し合って組や区の行事等に関わり、心豊かな生活をしていきましょう。



みこしば 神子柴区

- 人口：1,697人 ●世帯数：859世帯 ●組数：21組
- 区加入金：10,000円
- 区費：年間15,000円(4回に分けて徴収します。)
- 区費の使途：運営組織の活動費、主な行事・作業の費用など

区から一言

中央道へのアクセスもよく、遺跡や水源地があり、自然環境にも恵まれた地区です。区の活動も子どもから高齢者までコミュニティーを大切に皆が助け合っています。



たばた 田畑区

- 人口：2,232人 ●世帯数：900世帯 ●組数：31組
- 区加入金：20,000円(公民館建設資金を含みます。)
※支払方法は区と相談してください。
- 区費：年間13,000円(組加入者は4回に分けて徴収します。)
- 区費の使途：運営組織の活動費、主な行事・作業の費用など

区から一言

穏やかな自然とともに、共助による地域づくりを進めています。



南箕輪村 イメージキャラクター まっくん

平成6年に大芝高原のイメージキャラクターとして誕生しました。村内外のイベント等で活躍中!

2011年に開催されたゆるキャラグランプリ2011で、1位のくまモンの得票数が28万7千票余りであったのに対し、わずか68票で最下位となりました。

