



凡例

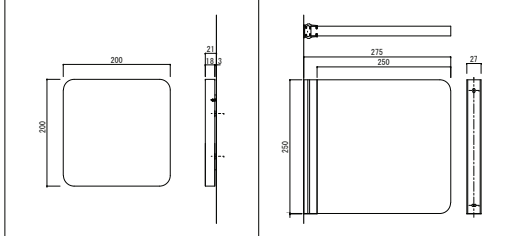
--- 改修対象外部分

【凡例】

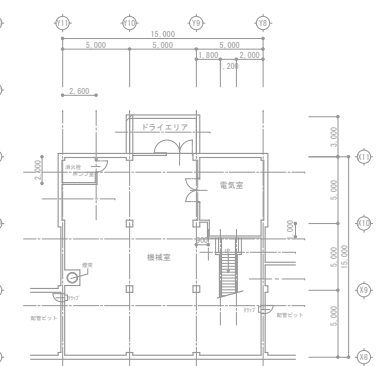
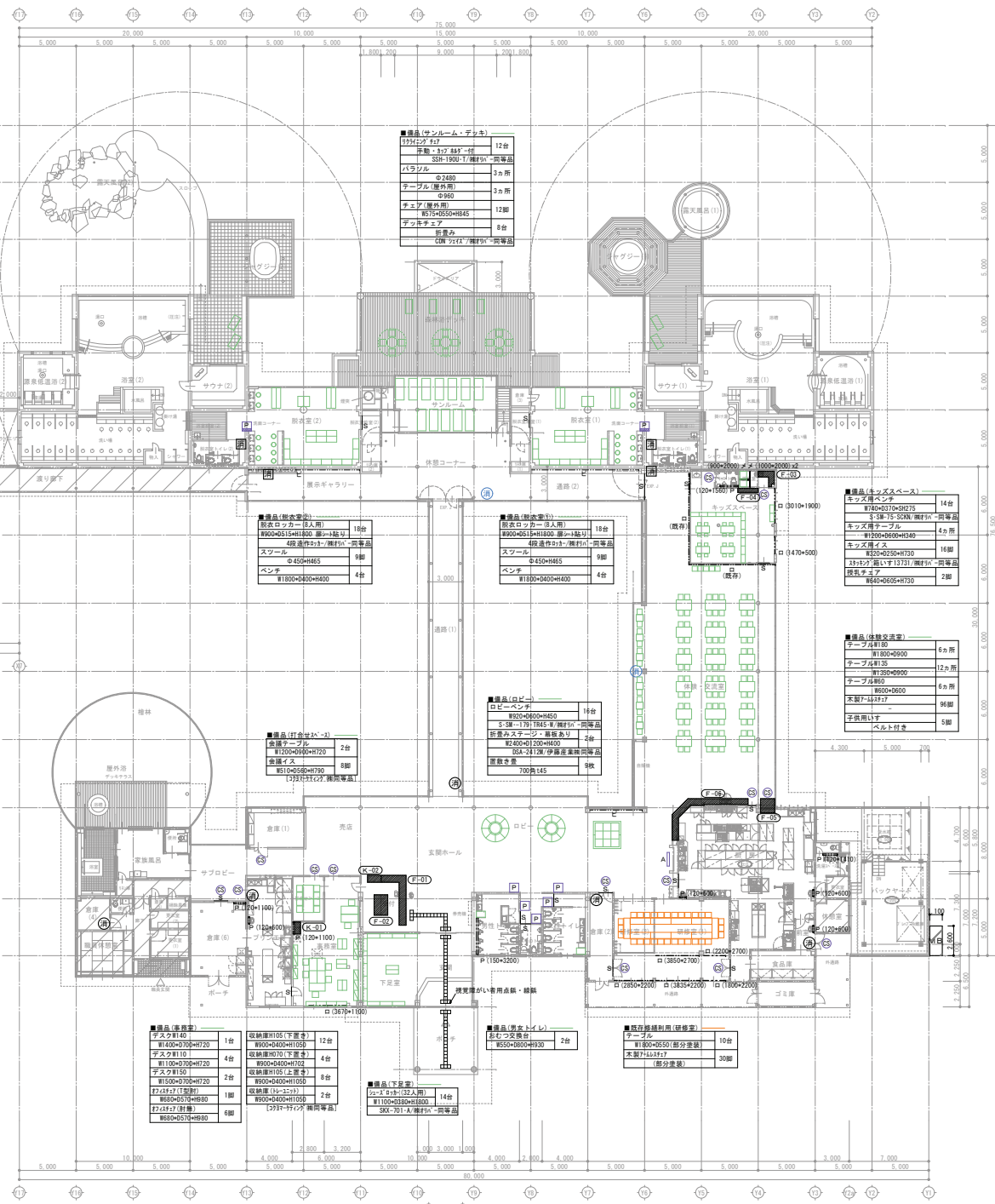
□ : 平付 A : 変更サイン  
□ : 挿出 P : ピクトサイン

CS カッティングシート切り文字 14ヶ所

平付型サイン詳細図 1:5 挿出型サイン詳細図 1:5



| 仕様     | 材質                    | 作業                  | 仕様     | 材質                    | 作業                  |
|--------|-----------------------|---------------------|--------|-----------------------|---------------------|
| R付・平付型 | 本体：タチ紙118<br>金具：アルミ型材 | 本体：クリア塗装<br>表示：UV印刷 | R付・挿出型 | 本体：タチ紙118<br>金具：アルミ型材 | 本体：クリア塗装<br>表示：UV印刷 |

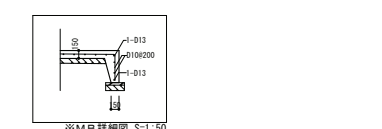


1階平面図 <改修> S=1:200

- 【凡例】
- F-20 家具工事：造作家具
  - C-20 家具工事：既製品家具
  - 新設品
  - 既存修繕品
  - M:メディカルカーテン
  - ※アルミカーテンレール共
  - ロールスクリーン
  - ピクチャーレール(天井付) 33\*108'- (1.5m間) 1階/m
  - Y: 木床見切り (H15)
  - S: SUS目地棒 (Sx12)
  - ラインング P: ポストフォームt=19
  - 既存消火器スタンド
  - 既存消火器目OX
  - 消火器スタンド (新設) (SPF-3F-2000/2階, 同等品)
  - 機械基礎 (1,100x2,600) ※

■ 掲示板  
ポストフォーム  
t=20

| D   | L     | 箇所数 |
|-----|-------|-----|
| 120 | 600   | 4   |
|     | 1,400 | 2   |
| 150 | 3,200 | 1   |



1階平面図 <改修> S=1:200