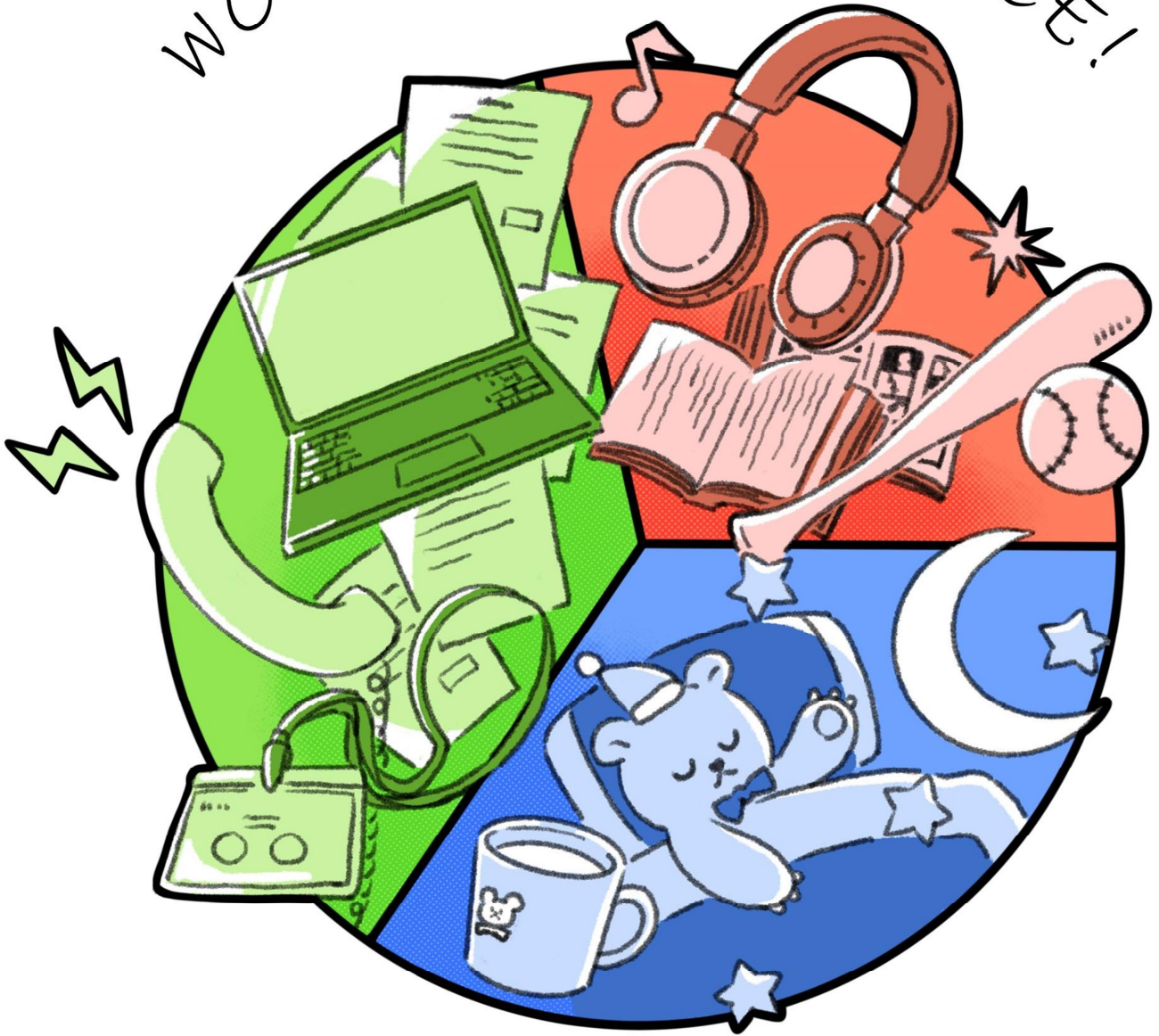


WORK LIFE BALANCE!



令和8年度

# 南箕輪村 職員採用案内

# 令和8年度 南箕輪村職員採用試験案内(令和9年4月採用)

## 1 募集職種、受験資格など

### ■職種および要件

職種	試験区分	年齢要件	学歴・資格要件等
一般事務	中級	昭和 61 年4月2日 以降に生まれた人	大学または短期大学を卒業した人または令和 9年3月末までに卒業見込みの人
一般事務	初級	平成8年4月2日以 降に生まれた人	高等学校を卒業した人または令和9年3月末ま でに卒業見込みの人
一般事務 (障がい者 対象)	初級	平成 17年4月2日 以降に生まれた人	高等学校・特別支援学校高等部を卒業した人 または令和9年3月末までに卒業見込みの人 で、身体障害者手帳、療育手帳または精神障 害者保健福祉手帳の交付を受けている人
土木技師	中級	平成16年4月2日 以降に生まれた人	学校教育法による高等専門学校(短大・専門 学校を含む)、大学の土木専門課程を卒業し た人または令和9年3月末までに卒業見込み の人
土木技師 (社会人 経験者)	中級	昭和43年4月2日 以降に生まれた人	土木施工管理技士(1級または2級)の資格を 有し、かつ、民間企業等における土木工事の 施工管理等の職務経験を3年以上有する人
保育士	中級	昭和61年4月2日 以降に生まれた人	保育士資格を有する人または令和9年3月末 までに資格取得見込みの人
保育士 (社会人枠)	中級	昭和56年4月2日 以降に生まれた人	保育士資格を有する人で、令和8年7月1日現 在南箕輪村内の保育園に勤務している人

- 採用予定人員
- ・一般事務…若干名
  - ・土木技師…1名
  - ・保育士…若干名

### ■次のいずれかに該当する人は受験できません。

- (1) (一般事務のみ)日本の国籍を有しない人
- (2) (土木技師は除く)令和9年4月1日以降、南箕輪村に生活の本拠を有することが見込めない人
- (3) 地方公務員法第 16 条に規定する欠格条項に該当する人(以下はその内容です。)
  - ①拘禁以上の刑に処せられ、その執行を終わるまでまたはその執行を受けることがなくなるまでの人
  - ②南箕輪村の職員として懲戒免職の処分を受け、その処分の日から2年を経過しない人
  - ③日本国憲法施行の日以後において、日本国憲法またはその下に成立した政府を暴力で破壊することを主張する政党、その他の団体を結成し、またはこれに加入した人

## 2 試験日、試験会場など

### 全職種共通

試験	試験日	試験会場	試験内容ほか
第1次	9月20日(日)	①南箕輪村役場	・《SPI3》基礎能力検査【70分】 ・《SPI3》性格検査【40分】 ●合格発表…9月下旬予定
	9月14日(月)～ 9月20日(日)	②SPIテストセンター またはオンライン会場	
第2次	10月12日(月・祝)	南箕輪村役場	・小論文【45分】 ・グループワーク ●合格発表…10月中旬予定
第3次	10月下旬の土・日 曜日(予定)	南箕輪村役場	・個人面接【20分】 ・資格調査(受験資格の有無および受験申込書記載事項の真否について調査) ●合格発表…11月上旬予定

※1 第1次試験は、上記の①②のどちらかの試験会場を選択できます。ただし、一般事務初級を受験する人は②を選択できません。

※2 ②は、全国7か所(東京・名古屋・大阪・札幌・仙台・広島・福岡)のテストセンターまたはオンライン会場で、上記期間内の任意の日を受験できます。また、試験時間は①と異なります。

## 3 受験手続

### ■受付期間

・7月1日(水)から7月31日(金)まで

※インターネットは7月31日中の申込有効、郵送は、一般事務(障がい者対象)のみ7月31日必着

### ■申込方法

自治体求人サイト「パブリックコネクト」を利用して、インターネットにより受験申込(エントリー)をしてください。紙での申込はできません。ただし、一般事務(障がい者対象)の職種に限り、申込書持参もしくは郵送が可能です。

(1)自治体専用求人サイト「パブリックコネクト」の申し込み

① 申込を行うパソコン、スマホ等の機器は、以下のメールが受信できるよう設定してください。

- ・ info@public-connect.jp (パブリックコネクト)
  - ・ gyousei-c@vill.minamiminowa.lg.jp (役場総務課行政係)
- ② 「https://public-connect.jp/」にアクセスするか、南箕輪村公式ウェブサイトの採用情報のページから「受験申込(外部リンク)」をクリックし、「パブリックコネクト」のウェブサイトを開いてください。
  - ③ 「パブリックコネクト」の会員登録をしていない方は、「会員登録」へ進み、会員登録を行ってください。(すでに会員登録、プロフィール登録をしている方は、⑤へ進んでください。)
  - ④ 会員登録後、プロフィールの登録をします。
    - ・マイページの「プロフィール編集」で、基本情報、自己PR、学歴、職歴等を登録してください。
    - ・プロフィール欄の履歴(中学校以降の学歴及び職歴)は全て記載してください。また、学校の学部名も必ず入力してください。
    - ・プロフィール写真は登録不要ですが、登録済の場合はそのままでも問題ありません。
  - ⑤ 登録した内容によりログインし、南箕輪村の求人エントリーをしてください。
  - ⑥ エントリー完了後しばらくすると「エントリー完了のお知らせ」メールが届きます。
  - ⑦ マイページからこの試験の受験票が確認できます。保存または印刷により保管してください。

※ 受験の案内は受験票に記載していますので、村からは改めて通知を行いません。プロフィール等に不明な点がある場合は、村からメールまたは電話で連絡することがあります。



村公式ウェブサイト  
職員採用情報

## (2) 受験申込書による申込み(一般事務:障がい者対象のみ)

- ・職員採用試験受験申込書を総務課行政係に提出してください。申込書は、申込書冒頭の注意書きを読んでから記入してください。
- ・申込書は、役場総務課・村図書館(紙)、村公式ウェブサイト(PDF データ)から入手できます。
- ・村公式ウェブサイトから申込書をダウンロードして印刷する場合は、A4サイズ普通紙を使用し、片面印刷で印刷してください。

### ① 持参の場合

- ・提出先…南箕輪村役場庁舎1階 総務課行政係
- ・受付時間…午前8時 30 分から午後5時 15 分まで(平日のみ)

### ② 郵送の場合

- ・送付先…〒399-4592 南箕輪村 4825 番地1 南箕輪村役場総務課行政係
- ・特定記録郵便、簡易書留または書留のいずれかによる確実な方法により行うこととし、封筒

表面に「職員採用試験申込書在中」と表記してください。

8月中旬までに、受験票等を郵送します。

※応募書類は返却しません。収集した個人情報は、この試験に必要な範囲のみで利用します。

(3) SPIテストセンター・オンライン会場への申込み(第1次試験をこれらの会場で受験する場合のみ)

- ① 上記(1)による受験申込の際に記載していただいたメールアドレスに、後日受験案内のメールを送ります。案内メールに従って、各自会場を予約してください。
- ② メール設定等により受験案内メールがブロックされる可能性がありますので、「noreply\_tc@arorua.net」からのメールを受信できるように設定してください。

#### 4 職場見学

- ・ご希望の日時に、人事担当職員が役場の仕事や職場について案内します(1時間程度)。
- ・募集要件を満たす方、またはその家族が対象です。
- ・7月31日(金)まで実施します。
- ・希望する方は、総務課職員採用担当者までご連絡ください。

#### 5 問い合わせ先

南箕輪村役場 総務課 行政係

▼ 電話 0265-72-2104

・電話は平日の午前9時から午後5時の間にお問い合わせください。

▼ メールアドレス gyousei-c@vill.minamiminowa.lg.jp

・メールは件名を「職員採用試験質問」としてください。

幸せに生きること、人と人、人と自然とのつながりを大切にする方。  
お待ちしております。

南箕輪村長 藤城栄文



村公式ウェブサイト  
給与・福利厚生など



村公式ウェブサイト  
先輩職員の声

